

SONY®

How to use / 使用方法 / 사용 방법

Stereo Headphones

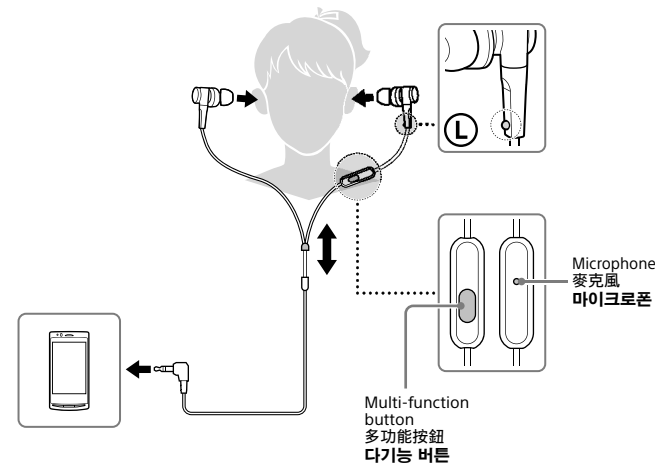
Operating Instructions  
使用說明書  
사용설명서



\* 4 5 2 7 1 3 5 1 2 \* (1)

4-527-135-12(1)

MDR-XB50AP



If you install the Smart Key app\* from Google Play™ store, the track and volume adjustment on your smartphone will be enabled with multi-function button.

\* Smart Key is an application for Xperia™, Android™ OS 4.0 and above. The app may not be available in some countries and/or regions, and may not be used with unsupported smartphone models.

如果安裝 Google Play™ 商店中的 Smart Key 應用程式\*，則可透過多功能按鈕啟用智慧型手機上的曲目和音量調節。

\* Smart Key 是 Xperia™, Android™ OS 4.0 與更新版本的應用程式。此應用程式可能不在某些國家及 / 或地區提供，且可能無法搭配不受支援的智慧型手機機型使用。

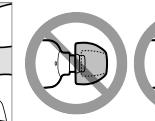
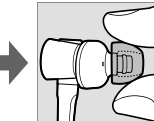
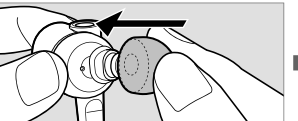
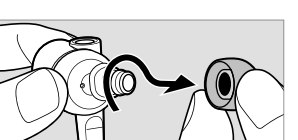
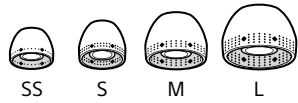
Google Play™ 스토어에서 Smart Key 앱을 설치하면 다기능 버튼을 사용하여 스마트폰에서 트랙과 음량을 조절할 수 있습니다.

\* Smart Key는 Xperia™ Android™ OS 4.0 이상을 위한 애플리케이션입니다. 이 앱은 일부 국가 및/또는 지역에 제공되지 않을 수 있으며 지원되지 않는 스마트폰 모델에서 사용할 수 없습니다.

<https://play.google.com/store/apps/details?id=com.sonymobile.extras.liveware.extension.smartkey>



Earbuds / 耳塞 / 이어버드



English Stereo headphones

Compatible products

Use this unit with smartphones.

Notes

- If you connect to an unsupported smartphone, the microphone of this unit may not function, or the volume level may be low.
- This unit is not guaranteed to operate digital music players.

Using the Multi-function button\*

Press once to answer the call, press again to end; press to play/pause a track.

Available operations for iPhone

Plays/pauses a track of the connected iPhone product with a single press. Skips to the next track with a double press. Skips to the previous track with a triple press. Starts the "VoiceOver\*\*" feature with a long press (if available).

Hold down for about two seconds to reject an incoming call. When you let go, two low beeps confirm the call was rejected.

\* The button function may vary depending on the smartphone. Access the following web site to check for compatibility. <http://www.sony-asia.com/support/headphones/compatibility>

\*\*Availability of the "VoiceOver" feature depends on iPhone and its software version.

Specifications

Headphones

Type: Closed, dynamic  
Driver unit: 12 mm, dome type (CCAW Voice Coil)

Power handling capacity: 100 mW (IEC\*)

Impedance: 16 Ω at 1 kHz

Sensitivity: 110 dB/mW

Frequency response: 4 Hz – 24,000 Hz

Cable: Approx. 1.2 m, Litz wire, Y-type

Plug: L-shaped gold-plated 4-pole mini plug

Mass: Approx. 8 g (without cable)

Microphone

Type: Electret condenser

Directivity: Omni directional

Open circuit voltage level: -40 dB (0 dB = 1 V/Pa)

Effective frequency range: 20 Hz – 20,000 Hz

Continue to next page →

## Supplied accessories

Hybrid silicone rubber earbuds: SS (1 line) (2), S (2 lines) (2), M (3 lines) (attached to the unit at the factory) (2), L (4 lines) (2) / Carrying pouch (1)

\* IEC = International Electrotechnical Commission

Design and specifications are subject to change without notice.

iPhone is a trademark of Apple Inc., registered in the U.S. and other countries.

Xperia™ is a trademark of Sony Mobile Communications AB.

Android™ and Google Play™ are trademarks or registered trademarks of Google, Inc.

Optional replacement earbuds can be ordered from your nearest Sony dealer.

## Removing the headphones

After use, remove the headphones slowly.

### Note

Headphones are designed to fit closely in your ears. If the headphones are pressed hard while in use or taken off too quickly, they may cause injury.

Wearing headphones may produce a diaphragm click sound. This is not a malfunction.

## Precautions



High volume may affect your hearing. For traffic safety, do not use while driving or cycling.



Install the earbuds firmly. If an earbud accidentally detaches and is left in your ear, it may cause injury.



Keep earbuds clean. To clean the earbuds, wash them with a mild detergent solution.

## Note on static electricity

Static electricity accumulated in the body may cause mild tingling in your ears. To minimise the effect, wear clothes made from natural materials.

繁體中文

立體聲耳機

## 相容產品

與智慧型手機配合使用本耳機。

### 註

- 如果您連接到不受支援的智慧型手機，則本耳機的麥克風可能無法運作，或者音量可能很低。
- 不保證本耳機可操作數位音樂播放器。

## 使用多功能按鈕 \*

按一下接聽來電，再按一下結束通話，按下播放 / 暫停曲目。

## iPhone 可用操作

按一下按鈕播放 / 暫停連接的 iPhone 產品的曲目。按兩下按鈕跳至下一個曲目。按三下按鈕跳至上一個曲目。長時間按著按鈕開啓 "VoiceOver\*\*" 功能 (如果可用)。

按住約兩秒可拒絕接聽來電。放開按鈕時，會發出兩聲低沉的嗶聲，確認您已拒絕通話。

\* 按鈕功能可能視智慧型手機而異。訪問以下網址可查看相容性。

<http://www.sony-asia.com/support/headphones/compatibility>

\*\* "VoiceOver" 功能的可用性視 iPhone 及其軟體版本而定。

## 規格

### 耳機

型式：封閉式，動態

激勵單元：12 mm, 圓頂型 (CCAW 音圈)  
 功率處理容量：100 mW (IEC\*)  
 阻抗：1 kHz 時 16 Ω  
 靈敏度：110 dB/mW  
 頻率響應：4 Hz - 24000 Hz  
 連接線：約 1.2 m, 絞合線, Y 式  
 插頭：L 型鍍金 4 芯迷你插頭  
 質量：約 8 g (不含連接線)

### 麥克風

型式：駐極體電容式  
 指向性：全指向  
 開路電壓電平：-40 dB (0 dB = 1 V/Pa)  
 有效頻率範圍：20 Hz - 20000 Hz

### 附件

混合矽膠耳塞：SS (1 行) (2), S (2 行) (2), M (3 行) (出廠時安裝至本耳機) (2), L (4 行) (2) / 攜行袋 (1)

\* IEC = 國際電工委員會  
 設計和規格如有變更，恕不另行通知。  
 iPhone 是 Apple Inc. 在美國和其他國家註冊的商標。  
 Xperia™ 是 Sony Mobile Communications AB 的商標。  
 Android™ 與 Google Play™ 是 Google, Inc. 的商標或註冊商標。

可向附近的 Sony 經銷商訂購選購的替換耳塞。

### 取下耳機

使用後，慢慢取下耳機。

## 注意

耳機設計為貼合耳朵。如果在使用時大力按壓耳機，或是太快取下耳機，可能導致受傷。戴耳機時可能會發出膜片喀嗒聲。這並不是故障。

## 注意事項



高音量可能會影響您的聽力。為了交通安全，切勿在駕車或騎車時使用耳機。



將耳塞安裝牢固。如果耳塞不小心落在您耳朵內，可能會造成傷害。



請保持耳塞清潔。若要清潔耳塞，請用中性清潔劑溶液清洗。

## 靜電注意事項

體內積聚的靜電可能會導致耳朵有輕微刺痛感。穿著天然材料製成的衣服可將此影響減到最少。

한국어

스테레오 헤드폰

## 호환되는 제품

이 기기를 스마트폰에서 사용하십시오.

### 참고

- 지원되지 않는 스마트폰에 연결할 경우, 본 기기의 마이크론이 작동하지 않거나, 볼륨 레벨이 낮을 수 있습니다.
- 디지털 음악 플레이어는 이 기기로 조작되지 않을 수 있습니다.

## 다기능 버튼\* 사용하기

통화에 응답하려면 한 번 누르고, 종료하려면 다시 누릅니다. 트랙을 재생/일시정지하려면 누릅니다.

## iPhone에서 사용 가능한 조작

한 번 누르면 연결된 iPhone의 트랙이 재생/일시정지됩니다. 두 번 누르면 다음 트랙으로 스킵합니다. 세 번 누르면 이전 트랙으로 스킵합니다. 길게 누르면 "VoiceOver\*\*" 기능이 시작됩니다(사용 가능한 경우). 걸려온 전화를 수신 거부하려면 약 2초간 누릅니다. 수신을 거부하면 삐 소리가 낮게 두 번 울리면서 수신이 거부되었음을 알려줍니다.

\* 스마트폰에 따라 버튼 기능이 다를 수 있습니다. 다음 웹 사이트에서 호환성을 확인해보십시오.  
<http://www.sony-asia.com/support/headphones/compatibility>

\*\* "VoiceOver" 기능의 사용 여부는 iPhone 및 해당 소프트웨어 버전에 따라 다릅니다.

## 주요 제원

### 헤드폰

종류: 폐쇄형, 다이내믹  
 드라이버 장치: 12 mm, 돔 형식(CCAW 보이스 코일)  
 전원 용량: 100 mW(IEC\*)  
 임피던스: 1 kHz에서 16 Ω  
 감도: 110 dB/mW  
 주파수 응답: 4 Hz - 24,000 Hz  
 케이블: 약 1.2 m, Litz 선, Y형 플러그: L형 금도금 4극 미니 플러그  
 무게: 약 8 g(케이블 제외)

### 마이크로폰

종류: 일렉트렛 콘덴서  
 지향성: 무지향성  
 개방 회로 전압 레벨: -40 dB(0 dB = 1 V/Pa)  
 유효 주파수 범위: 20 Hz - 20,000 Hz

## 부속품

하이브리드 실리콘 고무 재질로 된 이어버드: SS(1줄) (2), S(2줄) (2), M(3줄) (공장 출하 시에 부착되어 출고됨) (2), L(4줄) (2)/휴대용 파우치 (1)

\* IEC = 국제 전기 표준 회의  
 디자인 및 주요 제원은 사전 통보 없이 변경될 수 있습니다.

iPhone은 미국 및 기타 국가에서 등록된 Apple Inc.의 상표입니다. Xperia™는 Sony Mobile Communications AB의 상표입니다. Android™ 및 Google Play™ 는 Google, Inc.의 상표 또는 등록 상표입니다.

교체용 이어버드는 가까운 Sony 대리점에서 주문할 수 있습니다.

## 헤드폰 빼기

사용한 후에는 헤드폰을 천천히 빼십시오.

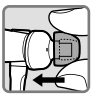
## 참고

이 헤드폰은 귀에 밀착되게 디자인되었습니다. 사용 중에 헤드폰을 꼭 누르거나 급하게 빼면 상처를 입을 수 있습니다. 헤드폰을 착용할 때 진동판에서 딸각하는 소리가 날 수 있습니다. 이것은 고장이 아닙니다.

## 주의사항



높은 볼륨으로 들으면 청각에 영향을 미칠 수 있습니다. 교통 안전을 위해 운전 중이거나 자전거를 타는 중에는 사용하지 마십시오.



이어버드를 단단히 끼우십시오. 이어버드가 실수로 빠져서 귓속에 남게 되면 상처를 입을 수 있습니다.



이어버드를 청결하게 유지하여 주십시오. 이어버드를 청소할 때는 순한 중성 세제로 씻어 주십시오.

## 정전기에 관한 주의

신체에 정전기가 누적되면 귀가 따끔거릴 수 있습니다. 이러한 현상을 줄이려면 천연 소재로 된 옷을 입으십시오.

©2014 Sony Corporation

Printed in Thailand