

Stereo Headphones

Operating Instructions
 使用說明書
 사용설명서
 Инструкция по эксплуатации
 Інструкція з експлуатації



4-697-552-11(1)

MDR-EX155AP

English	Stereo headphones
<p>① Multi-function button ② Microphone ③ If you install the Smart Key app* from Google Play™ store, the track and volume adjustment on your smartphone will be enabled with multi-function button.</p> <p>* Smart Key is an application for Xperia™, Android™ OS 4.0 and above. The app may not be available in some countries and/or regions, and may not be used with unsupported smartphone models.</p>	<p>Microphone Type: Electret condenser / Directivity: Omni directional / Open circuit voltage level: ~40 dB (0 dB = 1 V/Pa) / Effective frequency range: 20 Hz - 20,000 Hz</p> <p>Supplied accessories Hybrid silicone rubber earbuds: SS (1 line) (2), S (2 lines) (2), M (3 lines) (2), L (4 lines) (2) / Cable adjuster (winds cable up to 50 cm) (1)</p> <p>* IEC = International Electrotechnical Commission</p>

Compatible products
 Use this unit with smartphones.

Notes

- If you connect to an unsupported smartphone, the microphone of this unit may not function, or the volume level may be low.
- This unit is not guaranteed to operate digital music players.

Using the Multi-function button*
 Press once to answer the call, press again to end; press to play/pause a track.

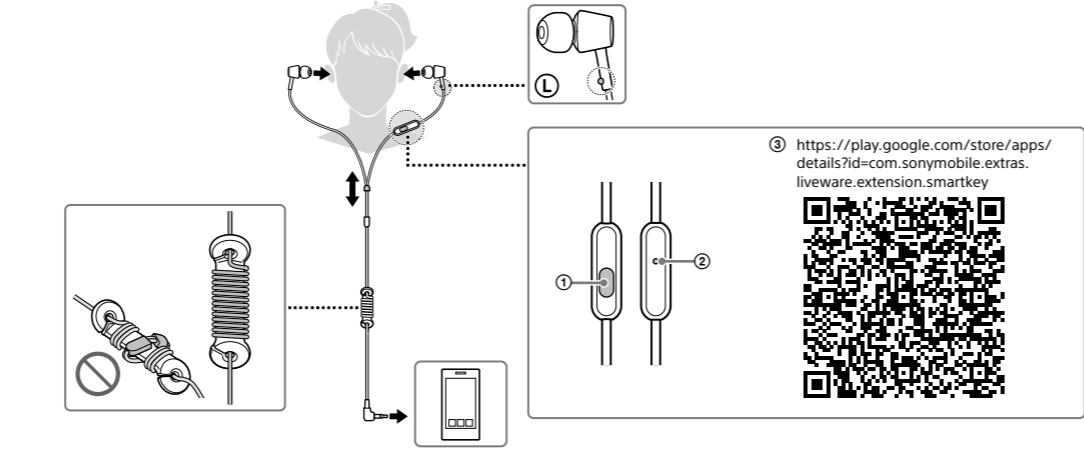
Available operations for iPhone
 Plays/pauses a track of the connected iPhone product with a single press. Skips to the next track with a double press. Skips to the previous track with a triple press. Starts the "VoiceOver**" feature with a long press (if available).
 Hold down for about two seconds to reject an incoming call. When you let go, two low beeps confirm the call was rejected.

* The button function may vary depending on the smartphone. Access the following web site to check for compatibility.
<http://www.sony-asia.com/support/headphones/compatibility>

** Availability of the "VoiceOver" feature depends on iPhone and its software version.

Specifications

Headphones
Type: Closed, dynamic / **Driver unit:** 9 mm, dome type (CCAW Voice Coil) / **Power handling capacity:** 100 mW (IEC*) / **Impedance:** 16 Ω at 1 kHz / **Sensitivity:** 103 dB/mW / **Frequency response:** 5 Hz - 24,000 Hz / **Cable:** Approx. 1.2 m, Litz wire, Y-type / **Plug:** L-shaped gold-plated 4-pole mini plug / **Mass:** Approx. 3 g without cable



繁體中文	立體聲耳機
<p>① 多功能按鈕 ② 麥克風 ③ 如果安裝Google Play™商店中的Smart Key應用程式，則可透過多功能按鈕啟用智慧型手機上的曲目和音量調節。</p> <p>* Smart Key是Xperia™, Android™ OS 4.0與更新版本的應用程式。此應用程式可能不在某些國家及/或地區提供，且可能無法搭配不受支援的智慧型手機機型使用。</p>	<p>麥克風 型式：駐極體電容式 / 指向性：全指向 / 開路電壓電平：~40 dB (0 dB = 1 V/Pa) / 有效頻率範圍：20 Hz - 20000 Hz</p> <p>附件 混合矽膠耳塞:SS (1 行) (2), S (2 行) (2), M (3 行) (出廠時安裝至本耳機) (2), L (4 行) (2) / 連接線長度調節器 (最長可繞 50 cm 連接線) (1)</p> <p>* IEC = 國際電工委員會</p>

相容產品
 與智慧型手機配合使用本耳機。

注意

- 如果您連接到不受支援的智慧型手機，則本耳機的麥克風可能無法運作，或者音量可能很低。
- 不保證本耳機可操作數位音樂播放器。

使用多功能按鈕*
 按一下接聽來電，再按一下結束通話，按下播放 / 暫停曲目。

iPhone 可用操作
 按一下按鈕播放 / 暫停連接的 iPhone 產品的曲目。按兩下按鈕跳至下一個曲目。按三下按鈕跳至上一個曲目。長時間按著按鈕開啓 "VoiceOver**" 功能 (如果可用)。

按住約兩秒可拒絕接聽來電。放開按鈕時，會發出兩聲低沉的嗶聲，確認您已拒絕通話。



* 按鈕功能可能視智慧型手機而異。訪問以下網址可查看相容性。
<http://www.sony-asia.com/support/headphones/compatibility>

** "VoiceOver" 功能的可用性視 iPhone 及其軟體版本而定。

規格

耳機
型式：封閉式，動態 / **激勵單元：**9 mm，圓頂型 (CCAW 音圈) / **功率處理容量：**100 mW (IEC*) / **阻抗：**1 kHz 時 16 Ω / **靈敏度：**103 dB/mW / **頻率響應：**5 Hz - 24000 Hz / **連接線：**約 1.2 m，絞合線，Y 式 / **插頭：**L 型鍍金 4 芯迷你插頭 / **質量：**約 3 g (不含連接線)

靜電注意事項
 體內積聚的靜電可能會導致耳朵有輕微刺痛感。穿著天然材料製成的衣服可將此影響減到最少。

한국어	스테레오 헤드폰
<p>① 다기능 버튼 ② 마이크로폰 ③ Google Play™ 스토어에서 Smart Key 앱을 설치하면 다기능 버튼을 사용하여 스마트폰에서 트랙과 음량을 조절할 수 있습니다.</p> <p>* Smart Key는 Xperia™, Android™ OS 4.0 이상을 위한 애플리케이션입니다. 이 앱은 일부 국가 및/또는 지역에 제공되지 않을 수 있으며 지원되지 않는 스마트폰 모델에서 사용할 수 없습니다.</p>	<p>麥克風 型式：駐極體電容式 / 指向性：全指向 / 開路電壓電平：~40 dB (0 dB = 1 V/Pa) / 有效頻率範圍：20 Hz - 20000 Hz</p> <p>附件 混合矽膠耳塞:SS (1 行) (2), S (2 行) (2), M (3 行) (出廠時安裝至本耳機) (2), L (4 行) (2) / 連接線長度調節器 (最長可繞 50 cm 連接線) (1)</p> <p>* IEC = 國際電工委員會</p>

호환되는 제품
 이 기기를 스마트폰에서 사용하십시오.

참고

- 지원되지 않는 스마트폰에 연결할 경우, 본 기기의 마이크로폰이 작동하지 않거나, 볼륨 레벨이 낮을 수 있습니다.
- 지지된 음악 플레이어는 이 기기로 조작되지 않을 수 있습니다.

다기능 버튼* 사용하기
 통화에 응답하려면 한 번 누르고, 종료하려면 다시 누릅니다. 트랙을 재생/일시정지하려면 누릅니다.

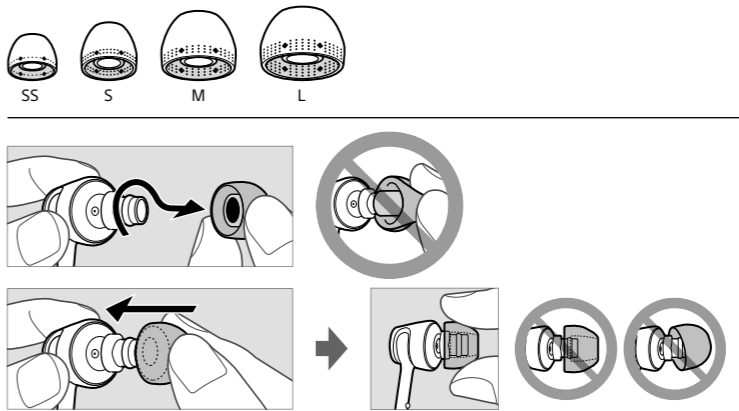
iPhone에서 사용 가능한 조작
 한 번 누르면 연결된 iPhone의 트랙이 재생/일시정지 됩니다. 두 번 누르면 다음 트랙으로 스킵합니다. 세 번 누르면 이전 트랙으로 스킵합니다. 길게 누르면 "VoiceOver**" 기능이 시작됩니다(사용 가능한 경우). 걸려온 전화를 수신 거부하려면 약 2초간 누릅니다. 수신을 거부하면 삐 소리가 낮게 두 번 울리면서 수신 이 거부되었음을 알려줍니다.

* 스마트폰에 따라 버튼 기능이 다를 수 있습니다. 다음 웹 사이트에서 호환성을 확인해보십시오.
<http://www.sony-asia.com/support/headphones/compatibility>

** "VoiceOver" 기능의 사용 여부는 iPhone 및 해당 소프트웨어 버전에 따라 다릅니다.

주요 제한

헤드폰
종류: 폐쇄형, 다이내믹 / **드라이버 장치:** 9 mm, 돔 형식(CCAW 보이스 코일) / **전원 용량:** 100 mW(IEC*) / **임피던스:** 1 kHz에서 16 Ω / **감도:** 103 dB/mW / **주파수 응답:** 5 Hz - 24,000 Hz / **케이블:** 약 1.2 m, Litz 선, Y형 / **플러그:** L형 금도금 4극 미니 플러그 / **무게:** 약 3 g (케이블 제외)



마이크로폰
종류: 일렉트렛 콘덴서 / **지향성:** 무지향성 / **개방 회로 전압 레벨:** ~40 dB(0 dB = 1 V/Pa) / **유효 주파수 범위:** 20 Hz - 20,000 Hz

부속품:
 하이브리드 실리콘 고무 재질로 된 이어버드: SS(1줄) (2), S(2줄) (2), M(3줄) (2) (공장 출하 시에 부착되어 출고됨) (2), L(4줄) (2) / 케이블 길이 조정 장치(최대 50 cm까지 케이블을 감을 수 있음) (1)

* IEC = 국제 전기 표준 회의

디자인 및 주요 제한은 사전 통보 없이 변경될 수 있습니다.
 iPhone은 미국 및 기타 국가에서 등록된 Apple Inc.의 상표입니다.
 Xperia는 Sony Mobile Communications AB의 상표입니다.
 Android 및 Google Play는 Google, Inc.의 상표 또는 등록 상표입니다.



주의사항

높은 볼륨으로 들으면 청각에 영향을 미칠 수 있습니다. 교통 안전을 위해 운전 중이거나 자전거를 타는 중에는 사용하지 마십시오.

이어버드를 단단히 끼우십시오. 이어버드가 실수로 빠져서 귓속에 남게 되면 상처를 입을 수 있습니다.

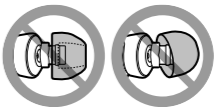
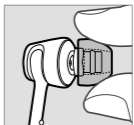
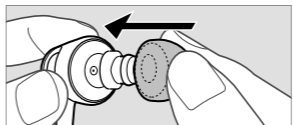
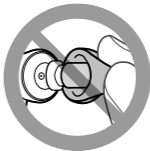
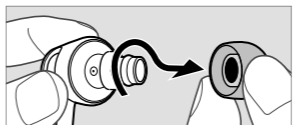
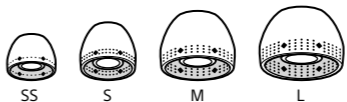
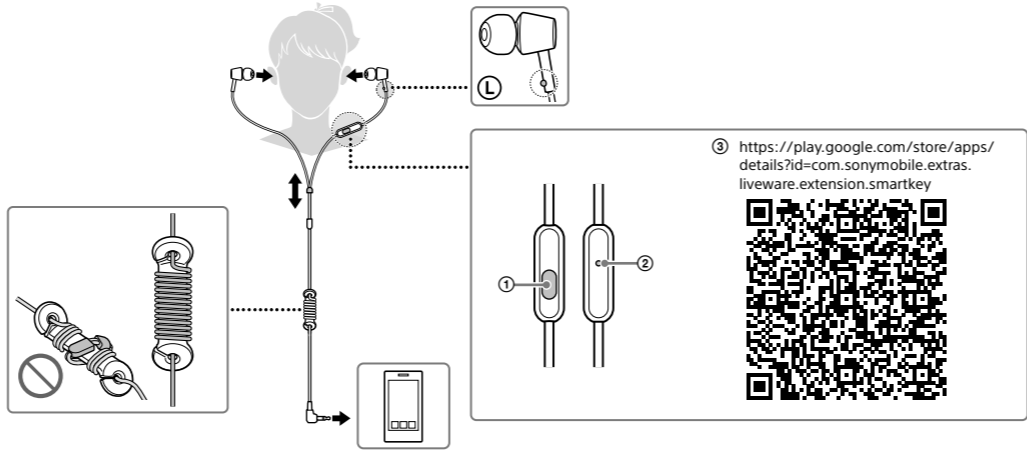
이어버드를 청결하게 유지하여 주십시오. 이어버드를 청소할 때는 순한 중성 세제로 씻어 주십시오.

정전기에 관한 주의
 신체에 정전기가 누적되면 귀가 따갑거릴 수 있습니다. 이러한 현상을 줄이려면 천연 소재로 된 옷을 입으십시오.

Stereo Headphones

Operating Instructions
 使用説明書
 사용설명서
 Инструкция по эксплуатации
 Інструкція з експлуатації

MDR-EX155AP



Русский Стереофонические наушники

- 1 Многофункциональная кнопка
- 2 Микрофон
- 3 При установке приложения Smart Key* из Google Play™ управление дорожкой и громкостью на смартфоне будет осуществляться с помощью многофункциональной кнопки.
 - * Smart Key - это приложение для смартфонов Xperia™ с Android™ OS 4.0 или более новой версии. Приложение может быть недоступно в некоторых странах и/или регионах и может не работать на неподдерживаемых моделях смартфонов.

Совместимые изделия

Используйте это устройство с смартфонами.

- Примечания**
- Если подключить неподдерживаемый смартфон, микрофон этого устройства может не работать, либо уровень громкости может быть низким.
 - Работа этого устройства с цифровыми музыкальными проигрывателями не гарантируется.

Использование многофункциональной кнопки*

Нажмите один раз, чтобы ответить на вызов, нажмите еще раз, чтобы завершить вызов; нажмите, чтобы воспроизвести/приостановить дорожку.

Доступные операции для iPhone

Воспроизведение/пауза композиции на подключенном устройстве iPhone одним нажатием. Двойное нажатие - переход к следующей композиции. Тройное нажатие - переход к предыдущей композиции. Нажатие и удержание: включение функции "VoiceOver**" (при наличии). Удерживайте кнопку нажатой в течение приблизительно двух секунд, чтобы отклонить входящий вызов. Когда кнопка будет отпущена, прозвучат два тихих сигнала, подтверждающие отклонение вызова.

- * Функция кнопки может быть отличной в зависимости от модели смартфона.
- ** Наличие функции "VoiceOver" зависит от устройства iPhone и версии его программного обеспечения.

Технические характеристики

Наушники

Тип: закрытый, динамический / **Динамик:** 9 мм, купольного типа (звуковая катушка CCAW) / **Мощность:** 100 мВт (IEC*) / **Сопротивление:** 16 Ω при 1 кГц / **Чувствительность:** 103 дБ/мВт / **Диапазон воспроизводимых частот:** 5 Гц – 24000 Гц / **Кабель:** approx. 1,2 м, многожильный Y-образный провод / **Штекер:** L-образный 4-полярный мини-штекер с золотым покрытием / **Масса:** approx. 3 г (без кабеля)

Микрофон

Тип: электретный конденсаторный / **Направленность:** всенаправленный / **Уровень напряжения в разомкнутой цепи:** –40 дБ (0 дБ = 1 В/Па) / **Рабочий частотный диапазон:** 20 Гц – 20000 Гц

Включенные элементы

Основное устройство (1)

Прилагаемые принадлежности

Гибридные вкладыши из силиконового каучука: SS (1 линия) (2), S (2 линии) (2), M (3 линии) (присоединены к наушникам на заводе) (2), L (4 линии) (2) / Регулятор длины кабеля (смаывает кабель до 50 см) (1)

* IEC = Международная электротехническая комиссия

Конструкция и характеристики могут изменяться без предварительного уведомления. iPhone является товарным знаком Apple Inc., зарегистрированным в США и других странах. Xperia является товарным знаком Sony Mobile Communications AB. Android и Google Play являются товарными знаками или зарегистрированными товарными знаками Google, Inc.

Дополнительные сменные вкладыши можно заказать у ближайшего дилера Sony.

Меры предосторожности



Высокий уровень громкости может негативно повлиять на слух. С целью обеспечения безопасности дорожного движения, не пользуйтесь наушниками во время вождения автомобиля или езды на велосипеде.



Надежно устанавливайте вкладыши. Если вкладыш случайно выпадет и останется в ухе, это может привести к травме.



Держите вкладыши в чистоте. Чтобы почистить вкладыши, вымойте их слабым раствором моющего средства.

Примечание о статическом электричестве
 Статическое электричество, накопленное телом, может стать причиной тихого звона в ушах. Чтобы минимизировать этот эффект, носите одежду из натуральных материалов.

Импортер на территории стран Таможенного союза
 АО «Сони Электроникс», Россия, 123103, Москва, Карамышевский проезд, 6

Дата изготовления устройства
 Год и месяц изготовления указаны на упаковке. MM YYYY, где MM - месяц, YYYY - год изготовления.

Оборудование для индивидуального прослушивания аудиозаписей и радио.



Производитель: Сони Корпорейшн, 1-7-1 Конан Минато-ку Токио, 108-0075 Япония

Сделано в Таиланде

Срок годности (срок службы) составляет 5 лет.

Условия хранения:
 Хранить в упакованном виде в темных, сухих, чистых, вентилируемых помещениях, изолированными отмест хранения кислот и щелочей. Хранить при температуре от -10°C до +45°C и относительной влажности не более <75%, без образования конденсата. Срок хранения не установлен.

Транспортировать в оригинальной упаковке, во время транспортировки не бросать, оберегать от падений, ударов, не подвергать излишней вибрации.

Если неисправность не удается устранить следуя данной инструкции - обратитесь в ближайший авторизованный SONY центр по ремонту и обслуживанию.

Реализацию осуществляют в соответствии с действующими требованиями законодательства. Отслужившее изделие утилизировать в соответствии с действующими требованиями законодательства.

Информация для покупателей в Украине

Оборудование отвечает требованиям:
 – Технического регламента ограничения использования некоторых опасных веществ в электрическом и электронном оборудовании (постановление КМУ от 03.12.2008 № 1057);
 – Технического регламента по электромагнитной совместимости оборудования (постановление КМУ от 29.07.2009 № 785).



Уполномоченный представитель в Украине по вопросам соответствия требованиям технических регламентов: ООО "Сони Украина", ул. Спасская 30, г.Киев, 04070, Украина.

Українська Стереофонічні навушники

- 1 Багатофункціональна кнопка
- 2 Мікрофон
- 3 Якщо встановити програму Smart Key* з магазину Google Play™, керування композицією та гучністю на смартфоні буде здійснюватися за допомогою багатофункціональної кнопки.
 - * Smart Key — це програма для смартфонів Xperia™ під керуванням Android™ OS 4.0 або новішої версії. Програма може бути недоступна в деяких країнах та/або регіонах і може не працювати на невідтримуваних моделях смартфонів.

Сумісні вироби

Використовуйте цей пристрій зі смартфонами.

Примітки

- Якщо підключити невідтримуваний смартфон, мікрофон цього пристрою може не працювати або рівень гучності може бути низьким.
- Гарантія на роботу цього пристрою з цифровими музичними програвачами не надається.

Використання багатофункціональної кнопки*

Натисніть один раз, щоб відповісти на виклик, натисніть ще раз, щоб завершити виклик; натисніть, щоб відтворити/призупинити відтворення композиції.

Доступні операції для iPhone

Одне натиснення: відтворення/призупинення композиції на підключеному пристрої iPhone. Подвійне натиснення: перехід до наступної композиції. Потрійне натиснення: перехід до попередньої композиції. Натиснення з утриманням: увімкнення функції «VoiceOver**» (за наявності).

Утримуйте кнопку натиснутою протягом близько двох секунд, щоб відхилити вхідний виклик. Після відпускання кнопки пролунає два тихі сигнали на підтвердження відхилення виклику.

* Функція кнопки може відрізнятися залежно від моделі смартфона.

** Наявність функції «VoiceOver» залежить від пристрою iPhone та версії його програмного забезпечення.

Технічні характеристики

Наушники

Тип: закриті, динамічні (наушники) / **Динаміки:** 9 мм, купольного типу (звукова котушка CCAW) / **Допустима потужність:** 100 мВт (IEC*) / **Повний опір:** 16 Ом за 1 кГц / **Чутливість:** 103 дБ/мВт / **Діапазон частот:** 5 Гц — 24000 Гц / **Кабель:** approx. 1,2 м, провід-літцендрат, Y-подібний / **Штекер:** Г-подібний 4-контактний міні-штекер з позолоченими контактами / **Маса:** approx. 3 г (без кабелю)

Мікрофон

Тип: електретний конденсаторний / **Направленість:** ненаправлений / **Рівень напруги роз'єданого ланцюга:** –40 дБ (0 дБ = 1 В/Па) / **Діапазон ефективних частот:** 20 Гц – 20000 Гц

Приладдя, що додається

Гібридні вушні вкладыші із силіконового каучуку: SS (1 лінія), S (2 лінії), M (3 лінії) (приєднані до навушників на заводі), L (4 лінії) / Регулятор довжини кабелю (намотує до 50 см кабелю) (1)

* IEC = Міжнародна Електротехнічна Комісія

Конструкція й технічні характеристики можуть бути змінені без попередження. iPhone є товарним знаком Apple Inc., зареєстрованим в США та інших країнах. Xperia є товарним знаком Sony Mobile Communications AB. Android і Google Play є товарними знаками або зареєстрованими товарними знаками Google, Inc.

Додаткові запасні вушні вкладыші можна замовити в найближчого дилера Sony.

Застереження



Высокий рівень гучності може негативно вплинути на слух. Заради безпеки дорожнього руху не користуйтесь навушниками під час керування автомобілем або їзди на велосипеді.



Надійно встановлюйте вушні вкладыші. Якщо вушний вкладыш випадково від'єднається та залишиться у вусі, він може призвести до травми.



Зберігайте вушні вкладыші в чистоті. Щоб почистити вушні вкладыші, помийте їх слабким розчином миючого засобу.

Примітка щодо статичної електрики

Статична електрика, накопичена тілом, може спричинити тихий дзвін у вухах. Щоб зменшити цей ефект, носіть одяг з натуральних матеріалів.

Дата виготовлення пристрою

Рік і місяць виготовлення зазначені на пакуванні. MM.YYYY, де MM - місяць, YYYY - рік виготовлення.

Виробник: Сони Корпорейшн, 1-7-1 Конан Мінато-ку Токио, 108-0075 Японія.

Зроблено в Таїланді

Срок придатності (строк служби) складає 5 років.

Умови зберігання.
 Продукцію зберігають у упакованому виді в темних, сухих, чистих, добре вентильованих приміщеннях, ізованих від місць зберігання кислот і лугів. Температура зберігання: від -10°C до + 45°C. Відносна вологість зберігання: 75% без конденсату.Термін зберігання не встановлений.

Транспортувати в оригінальній упаковці виробника. Під час транспортування не кидати, оберегати від падінь, ударів, не піддавати надмірній вібрації.

Обладнання відповідає вимогам:
 – Технічного регламенту обмеження використання деяких небезпечних речовин в електричному та електронному обладнанні (постанова КМУ від 03.12.2008 № 1057);
 – Технічного регламенту з електромагнітної сумісності обладнання (постанова КМУ від 29.07.2009 № 785).



Уповноважений представник в Україні з питань відповідності вимогам технічних регламентів: ТОВ «Соні Україна», вул. Спаська 30, м.Київ, 04070, Україна.